



**Generalitat de Catalunya**

# **Model Barnahus**

**Unitat Integrada d'Atenció  
a Infants i Adolescents víctimes  
d'abusos sexuals**

**(Barnahus Tarragona – Novembre 2024)**

# Complexitat de les VSI

---

- La victimització infantil afecta a tota la societat. Problema de salut pública. Detecció primerenca.
- Maltractament implícit (paradoxa) Trauma en les relacions interpersonals.
- POLIVICTIMITAZCIÓ (maltractament/negligència familiar, assetjament, violència de parella)
- Crisi individual i familiar (trencament o dol en el sistema familiar)

# Complexitat de les VSI

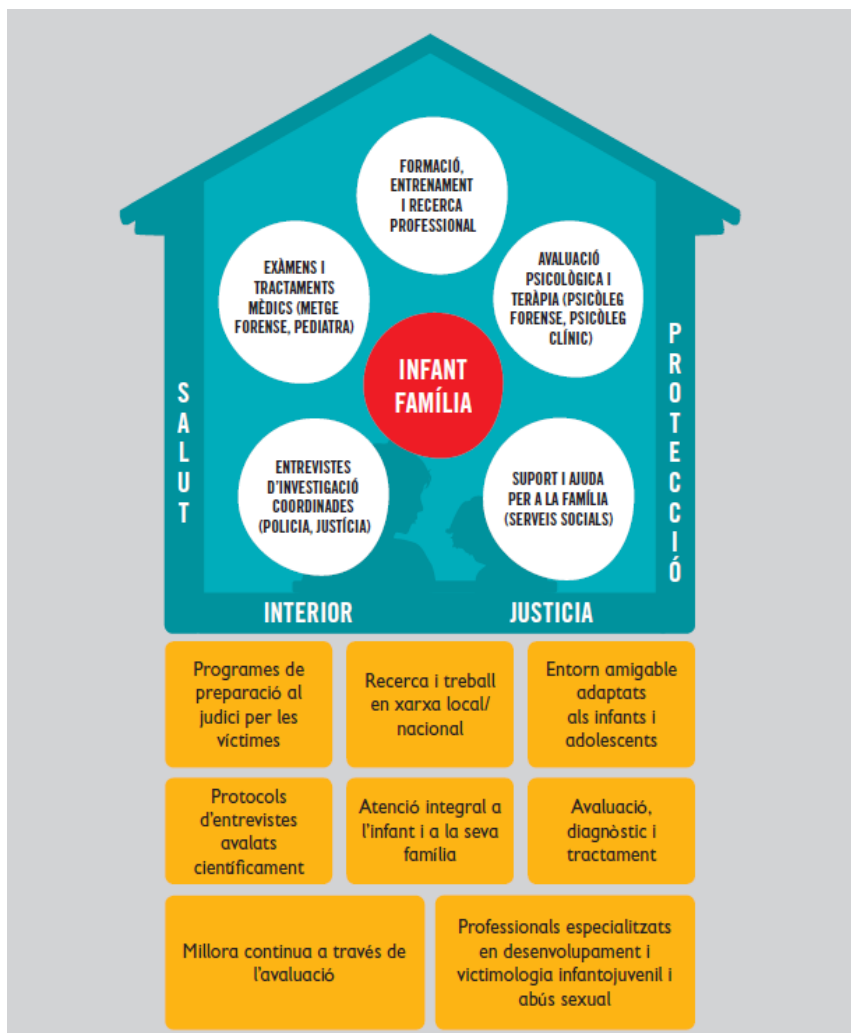
---

- Psicoeducació: habilitats parentals i detecció de les incompetències
- Evitar contaminar relat i treballar per l'evidència probatòria.
- Cada NNA li afecta d'una manera diferent. (intra/extra, edat en el moment dels fets, suport social, història de vida, repetició i tipus d'ASI)
- TEPT/Trauma Complex – Simptomatologia
- Tabú social/epidèmia silenciosa: vergonya, culpa, por i manca de credibilitat. Estigma social.



Victimització secundària  
Intervenció professional de cada departament

# Model Barnahus: repte en la intervenció professional



La Barnahus (Casa dels Nens en islandès) és un model d'atenció integral on tots els departaments que intervenen en un cas de victimització sexual infantil treballen sota el mateix sostre.

És una casa, lluny de comissaries i hospitals, que compta amb un entorn amigable per als NNA: decoració adaptada a la seva edat i professionals especialitzats en victimologia infantil.

**NOU PARADIGMA INTERVENCIÓ:**

**TREBALL COL-LABORATIU I  
INTERDEPARTAMENTAL**

**INTERÈS SUPERIOR DE L'INFANT**

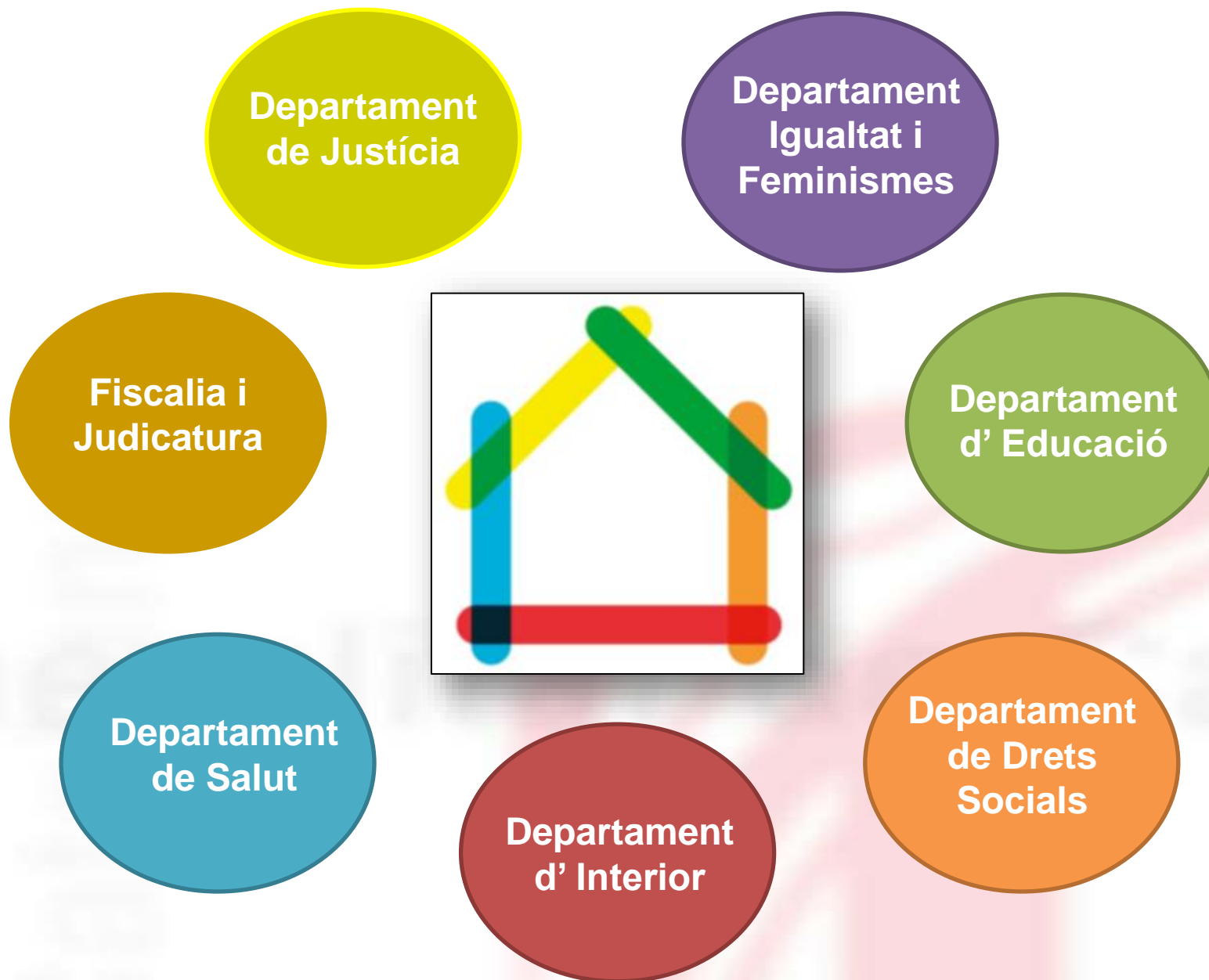
# Estàndards de qualitat PROMISE

---

1. Posar l'interès superior de l'infant al centre de la intervenció
2. Treballar des d'un marc regulador formal i interdepartamental
3. Incloure tots els infants com a possibles usuaris
4. Proporcionar un entorn amigable
5. Gestió interdepartamental del cas
6. Entrevista forense
7. Examen mèdic
8. Serveis terapèutics
9. Formació continuada i desenvolupament de competències
10. Prevenció, compartir informació, sensibilitzar i construir competència externa

# Configuració de la Unitat Integrada Barnahus

---



# Configuració de la Unitat Integrada Barnahus

---

## Departament de Drets Socials

- 2 Tècnics/ques de l'estratègia Barnahus (TEB's)
- Equip psicossocial
  - 1 Coordinador/a Barnahus
  - 3 professionals de Treball social
  - 3 professionals de la Psicologia
  - 2 administratius/ves

## Departament de Salut

- Equip Funcional d'Experts (EFE): pediatria, ginecologia, infermeria, treball social i 3 professionals de psicologia

# Configuració de la Unitat Integrada Barnahus

---

## **Departament d'Educació**

- 1 professional referent, treballador/a social

## **Departament de Justícia**

- L'EATP: 2 professionals (psicòleg i treballador social)
- L'EATAF
- 1 treballador/a social referent de l'OAVD
- 1 metge/ssa forense de l'Institut de Medicina Legal i Ciències Forenses de Catalunya (IMLCFC)

## **Departament d'Interior**

- Mossos d'Esquadra

## **Departament Igualtat i Feminismes**

- 1 tècnic/a



# D'on venim ?

---

**2010**

**Llei 14/2010. Llei  
Dels drets i les oportunitats  
en la infància i  
l'adolescència**

**ARTC 93:** Servei d'atenció  
especialitzada als infants i  
adolescents víctimes  
d'abús sexual

**2016 - 2017**

**Acord de Govern 65/2016  
de 17 de maig, creació de  
la Comissió  
Interdepartamental per a l'  
Impuls de la Protecció  
Efectiva davant els  
Maltractaments a la  
Infància i Adolescència  
(CIPEMIA)**

Educació  
Interior  
Justícia  
Salut  
Drets socials

**2018**

**Resolució 220/XII del  
Parlament de Catalunya**  
Creació de recursos d'atenció  
especialitzada en abusos  
sexuals a la infància agafant  
como a referència el model  
Barnahus.

El *Conseller* anuncia en seu  
parlamentària la creació  
de la prova pilot de la Unitat  
integrada d'atenció a infants i  
adolescents víctimes d'abusos  
sexuals a **Tarragona**.



2022

## DEPARTAMENT DE DRETS SOCIALS

**ACORD GOV/157/2022, de 26 de juliol, pel qual s'aprova l'estratègia Barnahus per a l'abordatge integral dels abusos sexuals contra la infància i l'adolescència a Catalunya**

L'Estratègia Barnahus, doncs, té com a objectius la **prevenció**, la **detecció precoç**, **l'atenció i la recuperació** dels infants i adolescents víctimes d'abusos sexuals mitjançant una actuació i **intervenció coordinades** i eficaces dels departaments de l'Administració de la Generalitat de Catalunya i, en la mesura possible, de la resta d'administracions i institucions competents en l'atenció dels drets i les necessitats dels infants i adolescents. També inclou la creació d'una comissió de seguiment.



2024

## INTERDEPARTAMENTAL

ACORD GOV/72/2024, de 26 de març, pel qual es defineix el servei públic d'Unitat Integrada d'Atenció a Nens, Nenes i Adolescents víctimes d'abusos sexuals (Barnahus) DOGC núm. 9132 de 28 de març de 2024.

DOCUMENT MARC DE LES UNITATS  
INTEGRADES D'ATENCIÓ A INFANTS I  
ADOLESCENTS VÍCTIMES D'ABUSOS  
SEXUALS (BARNAHUS)

Comissió de Seguiment de l'Estratègia Barnahus per a  
l'abordatge integral dels abusos sexuals contra la infància i  
l'adolescència a Catalunya

Versió 1.0 aprovada el 20 de juny de 2024

 Generalitat  
de Catalunya

sempre  
endavant 



# L'estratègia Barnahus a Catalunya: implantació territorial



# Objectiu de la Unitat Integrada

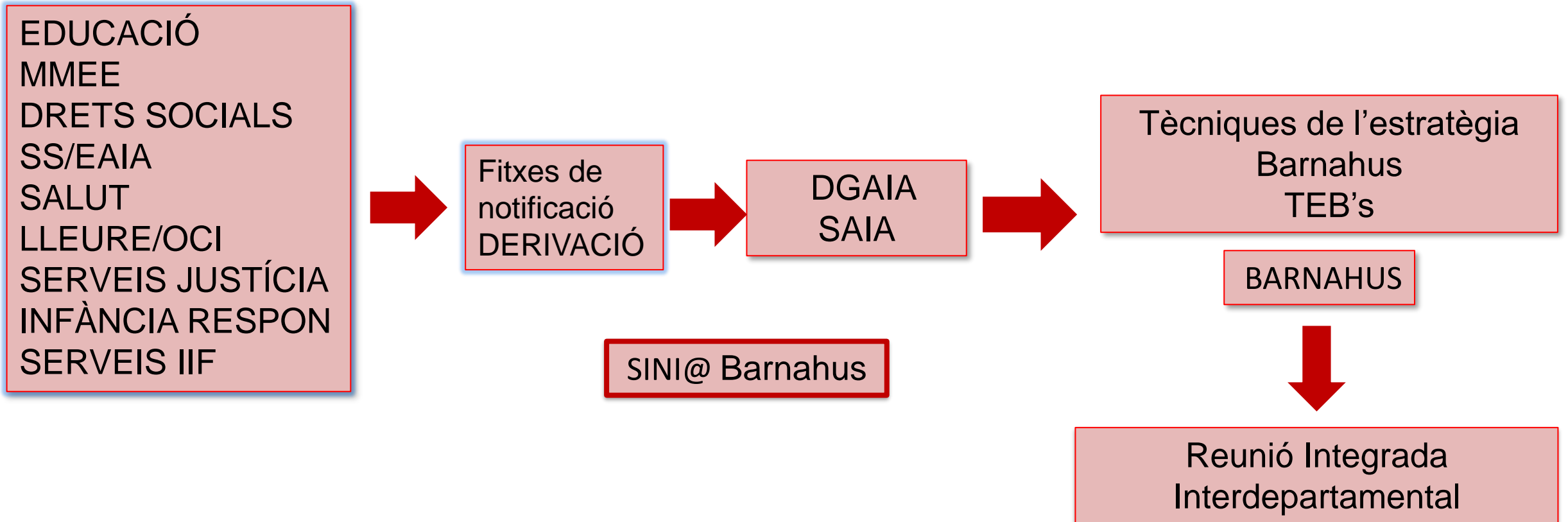
---

## Oferir una resposta d'acompanyament integral

- Evitar victimització secundària
- Entorn amigable, que afavoreix la seguretat i la protecció
- Gestió interdepartamental del cas
- Reduir avaluacions i entrevistes : Prova Preconstituïda
- Generar coneixement especialitzat

# Vies d'accés a la Unitat Integrada

---



# Treball Social a la Barnahus

---

## INTERVENCIÓ DES DE L'EQUIP PSICOSOCIAL

Model d'intervenció d'abordatge interdisciplinari, integral i sistèmic on l'infant o l'adolescent és el centre d'intervenció.

- Atenció centrada en les famílies o adults referents dels NNA.
- Treball ecosistèmic amb la resta de recursos o serveis que intervenen.
- Garantir una atenció basada en els bons tractes.

# Treball Social - Equip Psicosocial

---

## **FUNCIONS**

- Primera acollida i recollida d'informació. Primeres necessitats.
- Oferir un espai d'expressió i validació emocional als PTG
- Avaluació del impacte social de la victimització sexual
- Assessorament i acompanyament als PTG: Psicoeducació de les VSI
- Detectar indicadors de risc o desemparament
- Activació dels recursos de la xarxa
- Elaboració d'informes psicosocials amb el psicòleg referent\*
- Fer seguiment del cas



# Casos atesos

---

## CASOS ATESOS BARNAHUS TARRAGONA

2020	2021	2022	2023	2024
106	197	264	236	229

1035

# Drets i deures dels professionals

---

Segons la **Llei 14/2010**, del 27 de maig, dels drets i les oportunitats en la infància i l'adolescència, **al article 100** de Deure de comunicació, intervenció i denúncia estableix **que tots els ciutadans que tenen coneixement d'una situació de risc o desemparament tenen el deure de comunicar-ho als serveis socials bàsics o especialitzats o a la DGAIA, el més aviat possible.**

Així ho reconeix també la **Llei orgànica 8/2021**, del 4 de juny, de **protecció integral a la Infància i l'Adolescència**, en el seu **article 16** **Deure de comunicació qualificat.**

**116 111**  
**Infància Respon**

# Barnahus Tarragona

---



# Barnahus Tarragona

---



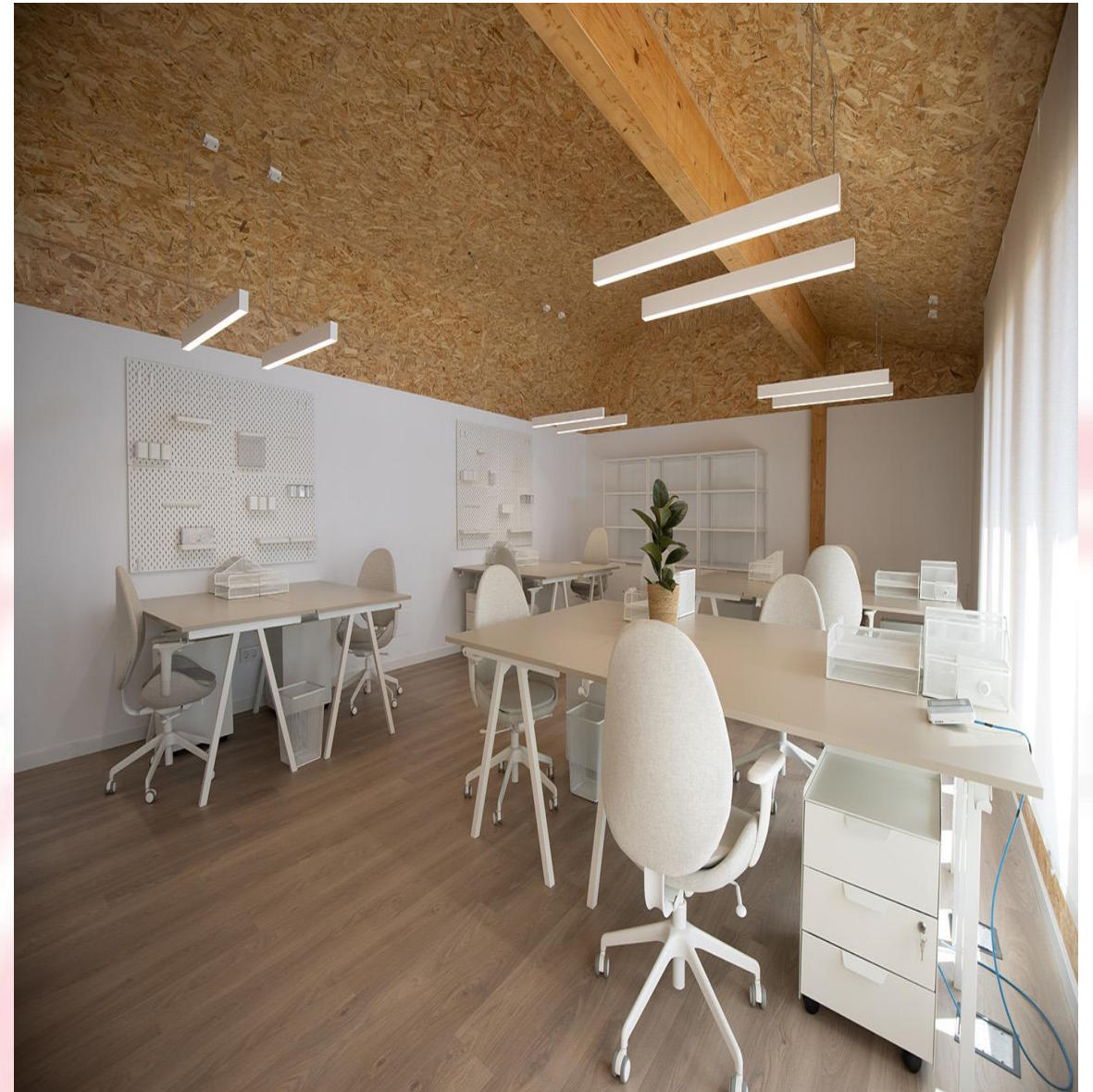
# Barnahus Tarragona

---



# Barnahus Tarragona

---



# Barnahus Tarragona

---





**Generalitat de Catalunya**

**Gràcies**

**Contacte Unitat Integrada Barnahus Tarragona:**

**Telèfon: 667208377 / 977784018**

**[unitatintegrada.tarragona@gencat.cat](mailto:unitatintegrada.tarragona@gencat.cat)**

**[raquel.vila@gencat.cat](mailto:raquel.vila@gencat.cat)**