

A qui s'adreça?

Professionals que no hagin participat mai en espais de supervisió i vulguin experimentar i conèixer de prop de manera individual o grupal aquest espai de suport i aprofundiment professional.

Tindran prioritats les persones que no tinguin supervisió en els seus llocs de treball.

Les sessions de sensibilització només es podran realitzar un cop.

Com sol·licitar-ho i/o com ampliar informació?

Emplenant aquest full de sol·licitud i adreçant-lo a la delegació on voldràs per la supervisió.

BARCELONA

Portaferrissa, 18 1r 1a
08002 Barcelona
Tel: 933185593
catalunya@tscat.cat

LLEIDA

Canyeret, 24 3r 1a
25007 Lleida
Tel: 973280721
lleida@tscat.cat

TARRAGONA

Barcelona, 9 baix 1a
43001 Tarragona
Tel: 977229369
tarragona@tscat.cat

GIRONA

Berenguer Carnicer, 2 1r A
17001 Girona
Tel: 972204910
girona@tscat.cat

MANRESA-CATALUNYA CENTRAL

Canonge Mulet, 2 3r 1a
08241 Manresa
Tel. 938723109
manresa@tscat.cat

TERRES DE L'EBRE

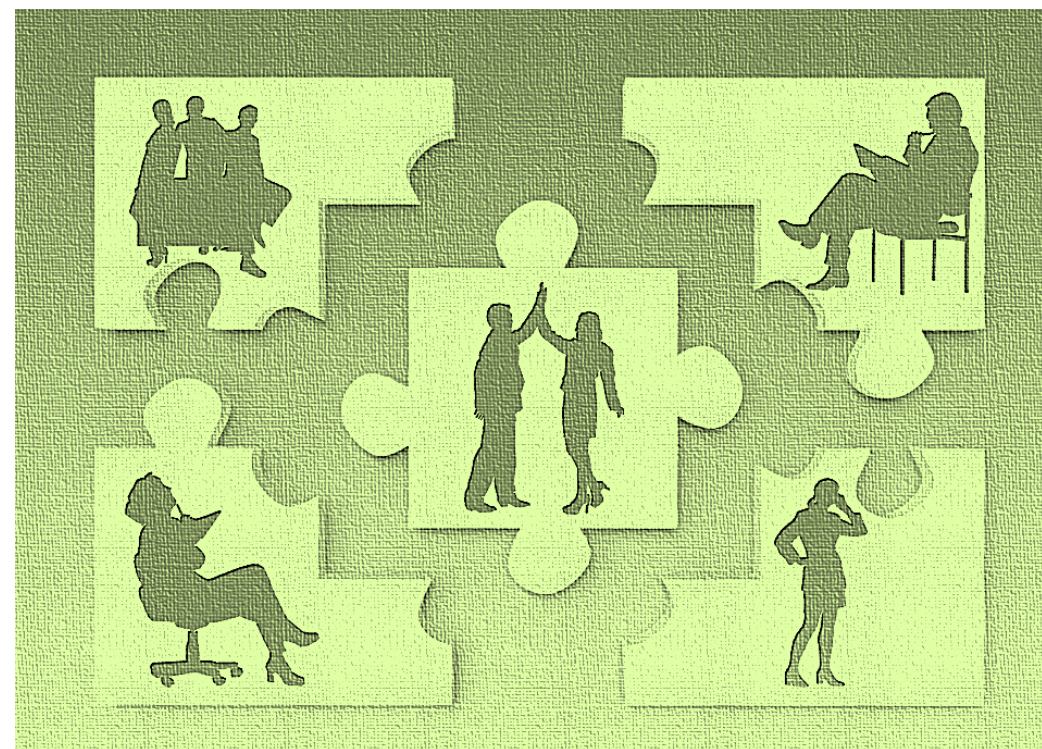
Pg. Moreira, 21
43500 Tortosa
Tel: 977445770
terresdelebre@tscat.cat



COL·LEGI OFICIAL
DE TREBALL SOCIAL
DE CATALUNYA

LA SUPERVISIÓ EN EL TREBALL SOCIAL

Un espai d'acompanyament a l'inici de la teva
pràctica professional



[Facebook.com/TSCAT.cat](https://www.facebook.com/TSCAT.cat)



[@treballsocial1](https://twitter.com/treballsocial1)



[TSCAT](https://www.youtube.com/TSCAT)

www.tscat.cat

Saps què és la supervisió?

La supervisió és un procés teòric i metodològic que s'inicia durant la formació universitària i continua desplegant-se al llarg dels anys d'exercici professional.

L'espai de supervisió des de l'inici de l'exercici professional pot ser incorporat com un espai necessari de creixement i desenvolupament de la vida professional així com un espai de cura del principal instrument d'intervenció del Treball Social: el/la treballador/a social.

Què et pot aportar?

- ✓ T'ofereix un espai on compartir les teves experiències, dubtes i emocions alhora que es promou la reflexió i la construcció de nou coneixement des de la pràctica diària de l'exercici professional.
- ✓ Et pot acompanyar en la construcció del rol professional reforçant l'essència del treball social i potenciant la figura del professional com a principal instrument d'intervenció.
- ✓ La possibilitat de comptar amb un espai de suport i cura durant els primers anys d'incorporació al món laboral.

Què t'ofereix des del Col·legi Oficial de Treball Social de Catalunya?

Et proposem fer un itinerari en dues fases:

1a Fase: **Sensibilització a la supervisió**

Es pretén enquadrar el marc de la supervisió professional des de la praxis diària.

- 3 sessions, quinzenals o mensuals, en grups de 3 i 6 persones, d'1,30h de durada, o en format individual d'1h, a les diferents seus del col·legi, que seran gratuïtes si ets persona col·legiada.

En acabar, pots optar per la 2a fase, participant en un procés de supervisió individual o grupal.

2a Fase: **Supervisió individual o grupal**

Es proposa treballar sobre la pràctica professional (anàlisi de casos, treball en equip, etc.) amb les aportacions dels participants.

- Es duran a terme 6 sessions de supervisió, mensuals, d'1h si és individual i d'1,30h si es grupal.

Per gaudir d'aquest espai és necessari haver participat en la primera fase.